

Del municipio de **Yauhquemehcan**, el 37.5% corresponden a casos por violencia psicológica-económica, el 25% por violencia económica, y la violencia física, sexual y familiar, tuvieron un 12.5%, respectivamente.

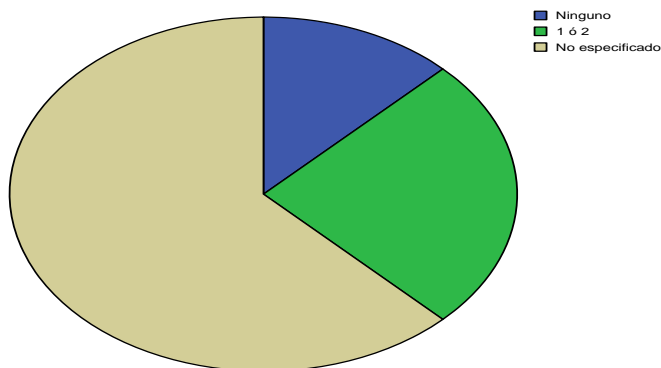
Violencia de Género por Tipo de Violencia en el Municipio de Yauhquemehcan

Tipo de Violencia	Frequency	Percent	Valid Percent	Cumulative Percent
Física	1	12.5	12.5	12.5
Sexual	1	12.5	12.5	25.0
Económica	2	25.0	25.0	50.0
Violencia Familiar	1	12.5	12.5	62.5
Psicológica y económica	3	37.5	37.5	100.0
Total	8	100.0	100.0	

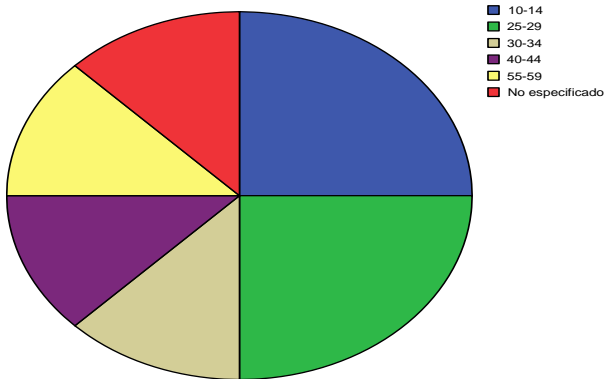
En cuanto al estado civil, las solteras, casadas y las que viven en unión libre, representan el 12.5% cada una, del total de casos. El 62.5% no especificó este dato. Respecto a su ocupación, el 25% es ama de casa, el 12.5% es estudiante y el resto no especificó este dato.

Número de hijos de las Agraviadas del Municipio de Yauhquemehcan

Por el dato de número de hijos, el 12.5% no tiene hijos, el 25% tiene 1 ó 2 y el 62.5% no dio esta información.



Edad de las Agraviadas del Municipio de Yauhquemehcan



Respecto a la edad, el rango de edad de 10-14 y el de 25-29 fueron los que obtuvieron un mayor porcentaje, con el 25% cada uno. Los rangos de 30-34, 30-44 y 55-59, se quedaron con el 12.5% cada uno.

En cuanto al nivel educativo de las agraviadas, el 12.5% tiene primaria completa, así como secundaria incompleta y secundaria completa, respectivamente. El 62.5% no especificó este dato.

Respecto al nivel económico de estas mujeres, el 25% dijo que su nivel es bajo, el 12.5% medio y el resto no proporcionó esta información.

En cuanto a la relación con el agresor, el 25% identificó a su esposo o concubino como su agresor, otro 25% dijo que otro familiar la había violentado y el resto no dio este dato.

Relación con el agresor de las Agraviadas del Municipio de Yauhquemehcan

