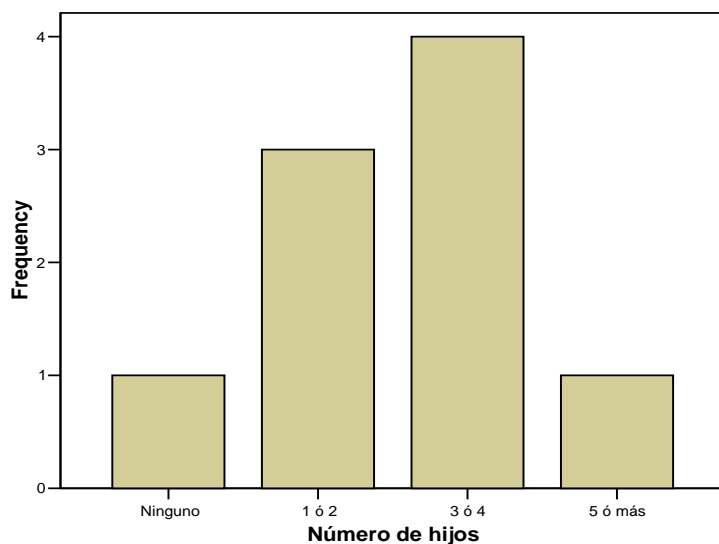


De la Información enviada por el Municipio de **Mazatecochco** para el 2009, el 33.3% corresponde a violencia psicológica y un igual porcentaje por violencia física-psicológica. Por violencia psicológica-económica, por violencia física-psicológica-económica y por violencia física, hubo 11.1% de casos, cada uno.

Tipo de Violencia	Frequency	Percent	Valid Percent	Cumulative Percent
Física	1	11.1	11.1	11.1
Psicológica o emocional	3	33.3	33.3	44.4
Física y psicológica	3	33.3	33.3	77.8
Psicológica y económica	1	11.1	11.1	88.9
Física, psicológica y económica	1	11.1	11.1	100.0
Total	9	100.0	100.0	

De acuerdo a la edad, el rango de 20-24, 30-34 y 40-44 obtuvieron el 22.2% cada uno. Los rangos de 25-29, de 35-39 y el de 50-54 obtuvieron el 11.1% respectivamente. El 55.6% es casada y el 44.4% vive en unión libre.

Número de hijos de las Agraviadas del Municipio de Mazatecochco



Por número de hijos, el 44.4% tiene 3 ó 4, el 33.3% tiene 1 ó 2, el 11.1% no tiene hijos y un porcentaje igual tiene 5 o más hijos.

Todas son amas de casa y tienen nivel económico bajo.

El 55.6% tiene la primaria completa, el 33.3% la secundaria completa y el 11.1% el bachillerato completo.

Todas las mujeres, reconocieron a su esposo o concubino como su agresor.