

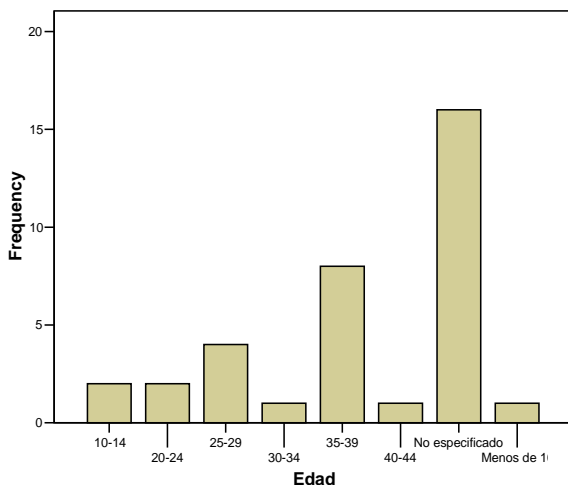
Para el municipio de **Tetlanohcan**, en el 2009 se registraron 35 casos por violencia hacia mujeres. De éstos, el 62.9% corresponde a un caso por violencia psicológica, seguida de la física-psicológica con el 14.3%

Violencia de Género por Tipo de Violencia en el Municipio de Tetlanohcan

Tipo de Violencia	Frequency	Percent	Valid Percent	Cumulative Percent
Física	3	8.6	8.6	8.6
Psicológica o emocional	22	62.9	62.9	71.4
Física y psicológica	5	14.3	14.3	85.7
No especificado	1	2.9	2.9	88.6
Psicológica y económica	3	8.6	8.6	97.1
Patrimonial	1	2.9	2.9	100.0
Total	35	100.0	100.0	

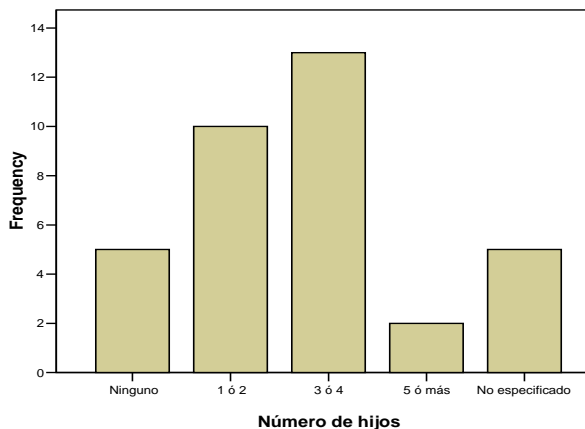
El 82.9% dijo ser casada y el resto comentó que su estado civil es soltera. En cuanto a la ocupación, el 54.3% es ama de casa, el 17.1% es empleada y el 14.3% dijeron ser estudiantes y un mismo porcentaje, ser trabajadora industrial (obrera).

Edad de las Agraviadas del Municipio de Tetlanohcan



Por edad, el rango que obtuvo un mayor porcentaje fue el de 35-39 con el 22.9%, en segundo lugar se encuentra el de 25-29 con el 11.4%. El 45.7% no especificó su edad.

Número de hijos de las Agraviadas del Municipio de Tetlanohcan



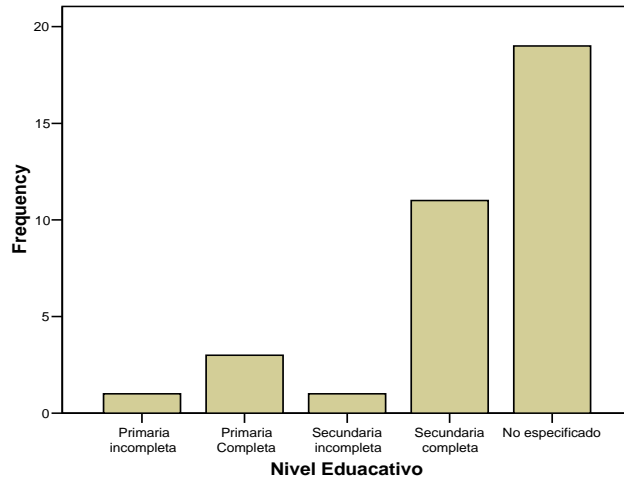
Respecto al número de hijos, el 37.1% tiene 3 ó 4 hijos, el 28.6% 1 ó 2 y el 5.7% 5 o más hijos. El 14.3% no especificó este dato y un mismo porcentaje no tiene hijos.

Respecto al nivel educativo, el 31.4% tiene la secundaria completa, el 8.6% la primaria completa y el 54.3% no especificó este dato.

En cuanto al nivel económico, el 57.1% tiene un nivel bajo y el 42.9%, nivel medio.

Respecto a la relación con el agresor, el 68.6% reconoció a su esposo o concubino como su agresor y el 11.4%, a su padre.

Nivel Educativo de las Agraviadas del Municipio de Tetlanohcan



Relación con el agresor de las Agraviadas del Municipio de Tetlanohcan

